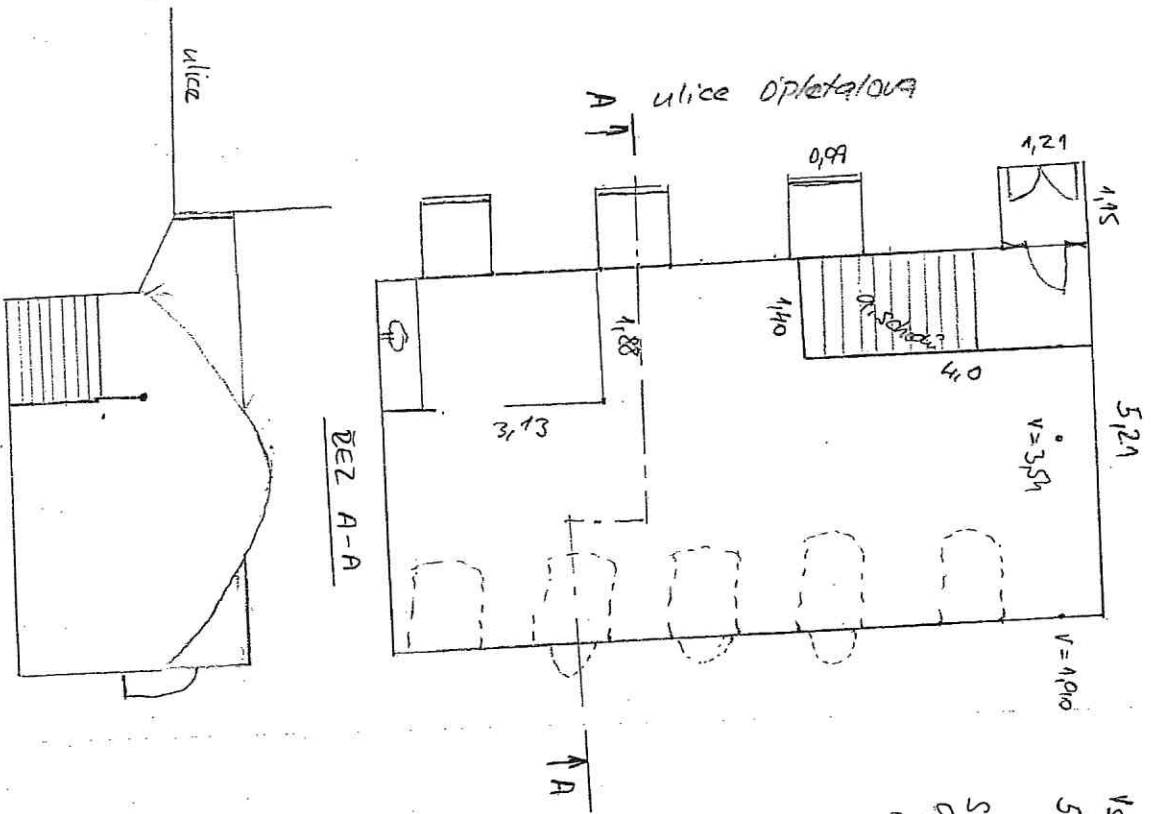


Plánek:



Č.P. 1323

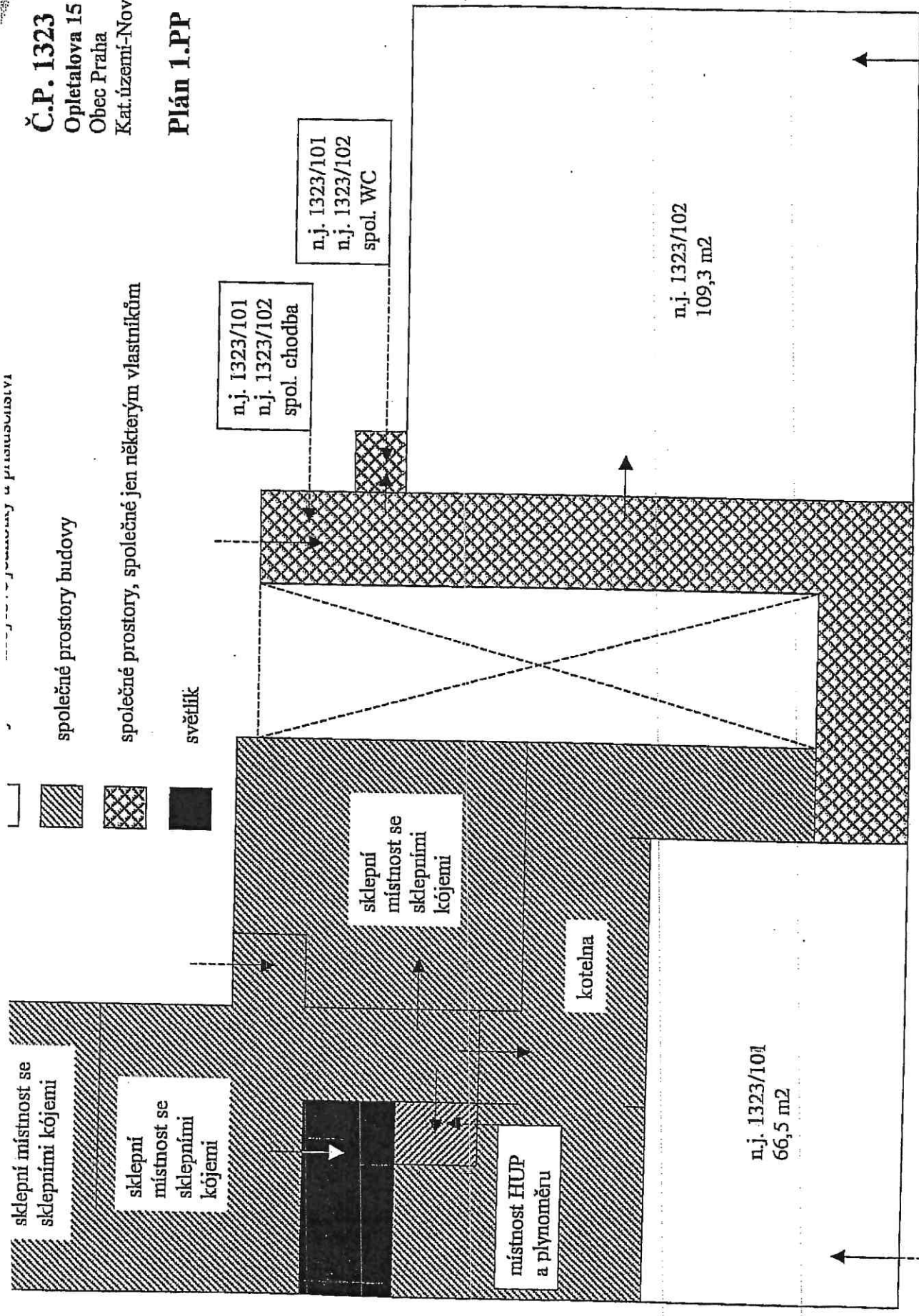
Opletalova 15

Obec Praha

Kat.území-Nové Město

Plán 1.PP

- společné prostory budovy
- společné prostory, společné jen některým vlastníkům
- světlík



WC 1,5 m²
koupelna 3,1 m²
kuchyně 10,2 m²
Celková plocha bytu s příslušenstvím je 227,8 m².

Vybavení náležející k jednotce:

- a) vana 1 ks
- b) umyvadlo 2 ks
- c) WC mísa 2 ks
- d) ohřev a vytápění ústřední

Součástí jednotky je veškerá její vnitřní instalace (potrubní rozvody vody, včetně vodoměru a uzavíracích ventilů, plynu, elektroinstalace, odpady, apod.) kromě stoupacích vedení včetně uzavíracích ventilů před jednotkou.

K vlastnictví jednotky dále patří :

- a) nášlapné vrstvy podlah a stropní vystrojení prostor v místnostech
- b) nenosné příčky
- c) vnitřní dveře a vnitřní okna nacházející se uvnitř jednotky, jakož i vnitřní a vnější strany vstupních dveří a oken příslušejících k jednotce
- d) vnitřní el.rozvody a k nim připojené instalační předměty (světla, zářivky, zásuvky, vypínače) od elektroměru pro danou jednotku.

Jednotka je ohraničena vnitřní stranou obvodových zdí, vnější stranou vstupních dveří a vnitřní stranou vnějších oken.

K jednotce náleží právo výhradního užívání balkónu přímo přístupného z jednotky.

K vlastnictví jednotky č. 1323/11 dále patří spoluvlastnický podíl o velikosti 2278/14541 na společných částech budovy, které jsou popsány v čl. VI. této smlouvy.

S vlastnictvím jednotky jsou spojena práva k pozemku, specifikovaném v čl. IV. této smlouvy.

K jednotce náleží právo spoluužívat společné části budovy.

10. Nebytová jednotka č. 1323/101 je nebytový prostor - prodejna, v 1.PP. předmětné budovy.

Jednotka č. 1323/101 se skládá z:

- prodejna 50,80 m²
- 1/2 WC společné
- s nebyt.j. č. 1323/102 0,60 m² (relativně společná část budovy dle § 4 odst. 2 písm. c) zákona)
- 1/2 chodby společné
- s nebyt. j. č.1323/102 15,10 m² (relativně společná část budovy dle § 4 odst. 2 písm. c) zákona)

Celková plocha nebytového prostoru s příslušenstvím je 66,5 m².

Příslušenství, které je umístěno mimo jednotku a je společné pro vlastníka jednotky č. 1323/101 a č. 1323/102 :

WC o podlahové ploše 1,20 m², umístěné v 1.PP

Chodba o podlahové ploše 30,20 m², umístěná v 1.PP

Podíl vlastníků uvedených jednotek je stanoven pro každého vlastníka v rozsahu 1/2. Ke každé z uvedených jednotek je připočtena odpovídající část podlahové plochy : WC o velikosti 0,60 m², chodba o velikosti 15,10 m².